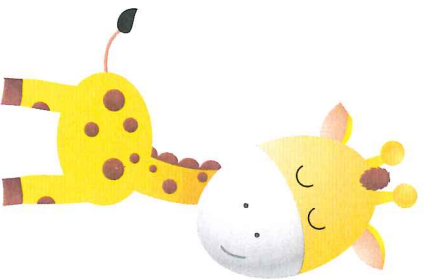


## Das bietet IS nicht:

- IS ist weder Nachhilfeunterricht noch eine Hausaufgabenhilfe und kann keiner Schülerin/keinem Schüler Fleiss, Ausdauer und Eigenleistungen abnehmen.

- IS kann den natürlichen Entwicklungsprozess nicht beschleunigen, sondern nur optimal und individualisierend unterstützen.

Kinder und Jugendliche mit besonderen Bedürfnissen und Beeinträchtigungen werden speziell und ausserhalb des IS-unterstützten Unterrichts gefördert, so bspw. in der Legasthenie- oder Dyskalkulie-therapie. Schüler/-innen mit ausgewiesenen Beeinträchtigungen beanspruchen spezielle Angebote im Rahmen einer Heilpädagogischen Schule.



## Integrative Schulung an den Schulen im Oberen Seetal



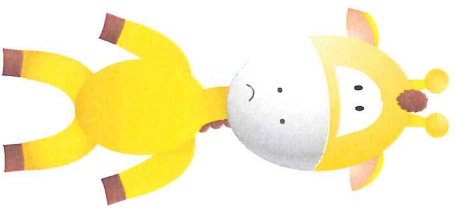
Für weitere Informationen wenden Sie sich bitte an die entsprechenden Schulen der jeweiligen Gemeinden.



Schulen im Oberen Seetal

## Grundsätze der IS:

- Die IS unterstützt Lernende bei Lern- und allgemeinen Schulschwierigkeiten.
- Die IS fördert Kinder und Jugendliche in der Regelklasse und sie verzichtet somit auf die separierende Beschulung in Sonderklassen.
- Aufgrund der integrierenden Beschulung in der Regelklasse unterstützt die IS das ganzheitliche Lernen im schulischen und sozialen Bereich.



## Förderung und Unterstützung:

- für Lernende, die Lernziele der Regelklasse in einem oder mehreren Fächern nicht erreichen.
- für Lernende mit zeitlich begrenzten Schwierigkeiten.
- für Lernende mit Verhaltensauffälligkeiten.



## Arbeitsformen im Bereich der Integrativen Förderung:

- Die Förderung erfolgt einzeln oder in Kleingruppen, innerhalb oder ausserhalb des Klassenzimmers.
- Klassenlehrperson und schulischer Heilpädagoge/schulische Heilpädagogin (SHP) unterrichten die Klasse gemeinsam. Dabei sind unterschiedliche Formen der Zusammenarbeit möglich.
- Es erfolgt ein regelmässiger Austausch von Beobachtungen zwischen Klassenlehrperson und SHP.



**Integrative Schulung (IS)**  
ist ein Angebot der Schulen im Oberen Seetal, das auf Lernende mit besonderen Bedürfnissen zugeschnitten ist.